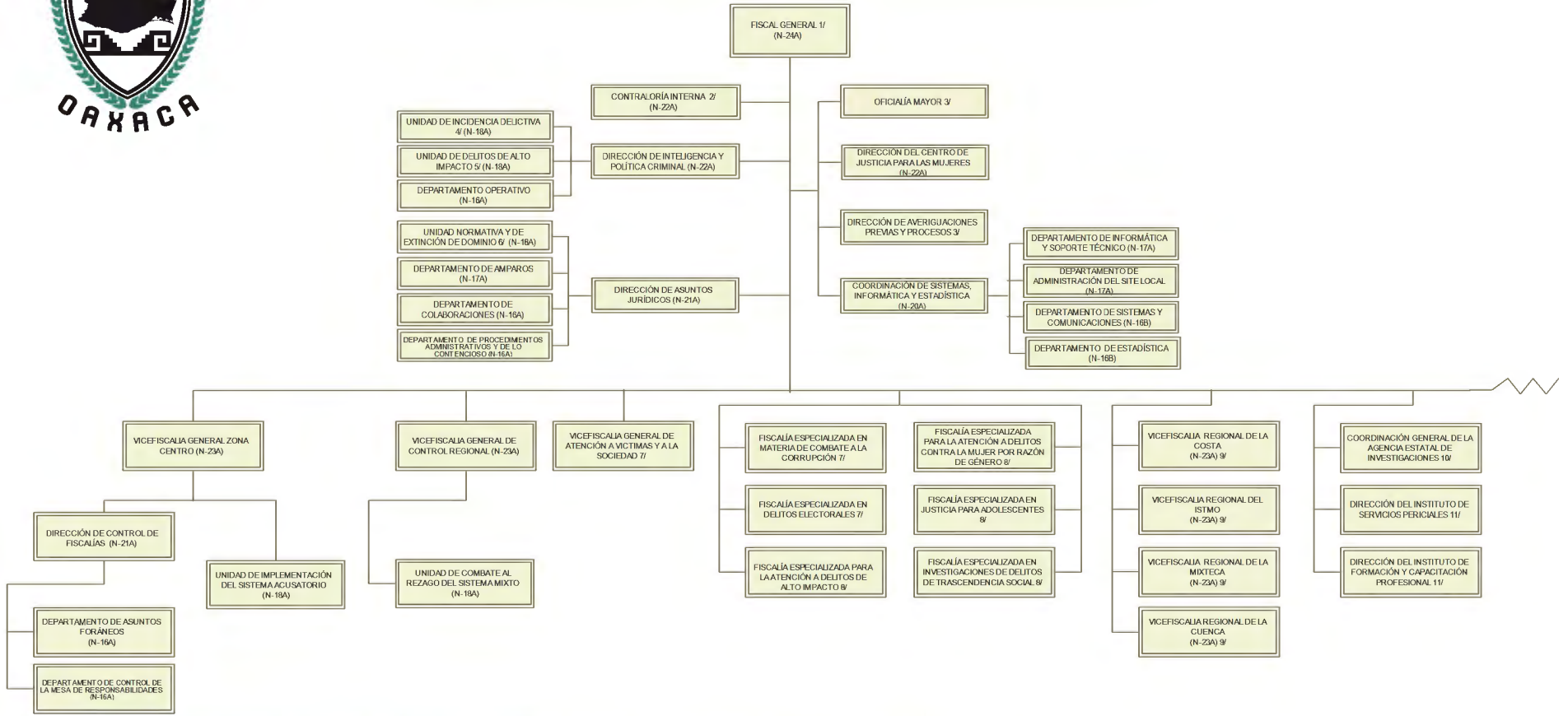




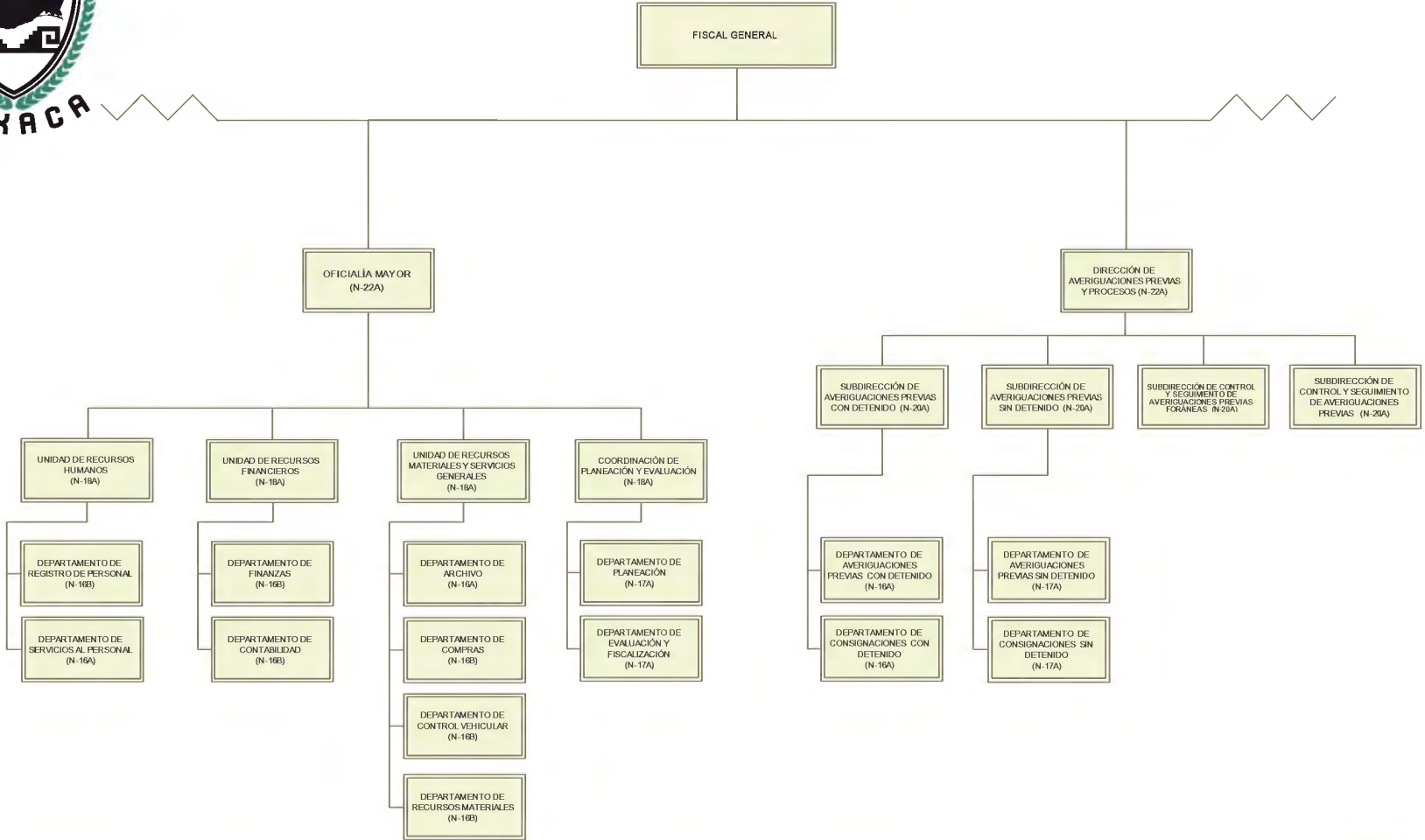
**FISCALÍA GENERAL DEL ESTADO DE OAXACA**  
ESTRUCTURA ORGÁNICA



1/ INCLUYE: 1 COORDINACIÓN DE ASESORES (N-20A), 1 FISCALÍA (N-20A), 1 SECRETARIO PARTICULAR (N-18A), 7 ASESORES (N-18A), 1 UNIDAD DE COMUNICACIÓN SOCIAL (N-16A) Y 1 SECRETARÍA EJECUTIVA (N-16A).  
 2/ INCLUYE: 1 DEPTO. DE AUDITORÍA (N-17A) Y 1 DEPTO. DE RESPONSABILIDADES Y TRANSPARENCIA (N-17A).  
 3/ ORGANIGRAMA EN LA HOJA F GEO 2/7.  
 4/ INCLUYE: 1 DEPTO. DE BANCO DE DATOS Y CODIFICACIÓN DE IMAGEN (N-17A) Y 1 DEPTO. DE MAPEO Y GEOREFERENCIA (N-17A).  
 5/ INCLUYE: 1 DEPTO. DE REDES Y VÍNCULOS (N-17A) Y 1 DEPTO. DE INTEGRACIÓN Y CLASIFICACIÓN (N-17A).  
 6/ INCLUYE: 1 DEPTO. DE ENLACE (N-16A), 1 DEPTO. DE ASESORÍA Y SEGUIMIENTO A ASUNTOS INSTITUCIONALES (N-16A) Y 1 DEPTO. DE NORMATIVIDAD Y CONSULTA (N-16A).  
 7/ ORGANIGRAMA EN LA HOJA F GEO 3/7.  
 8/ ORGANIGRAMA EN LA HOJA F GEO 4/7.  
 9/ ORGANIGRAMA EN LA HOJA F GEO 5/7.  
 10/ ORGANIGRAMA EN LA HOJA F GEO 6/7.  
 11/ ORGANIGRAMA EN LA HOJA F GEO 7/7.



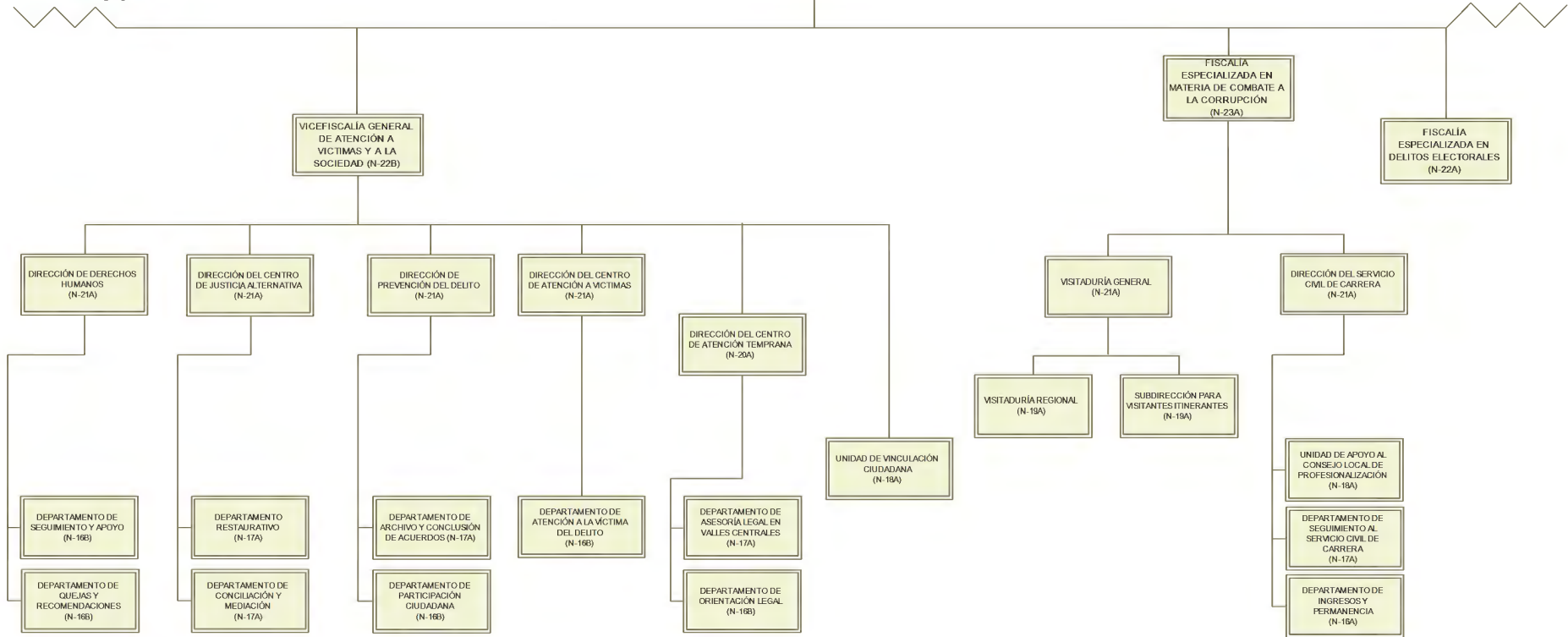
**FISCALÍA GENERAL DEL ESTADO DE OAXACA**  
ESTRUCTURA ORGÁNICA





**FISCALÍA GENERAL DEL ESTADO DE OAXACA**  
ESTRUCTURA ORGÁNICA

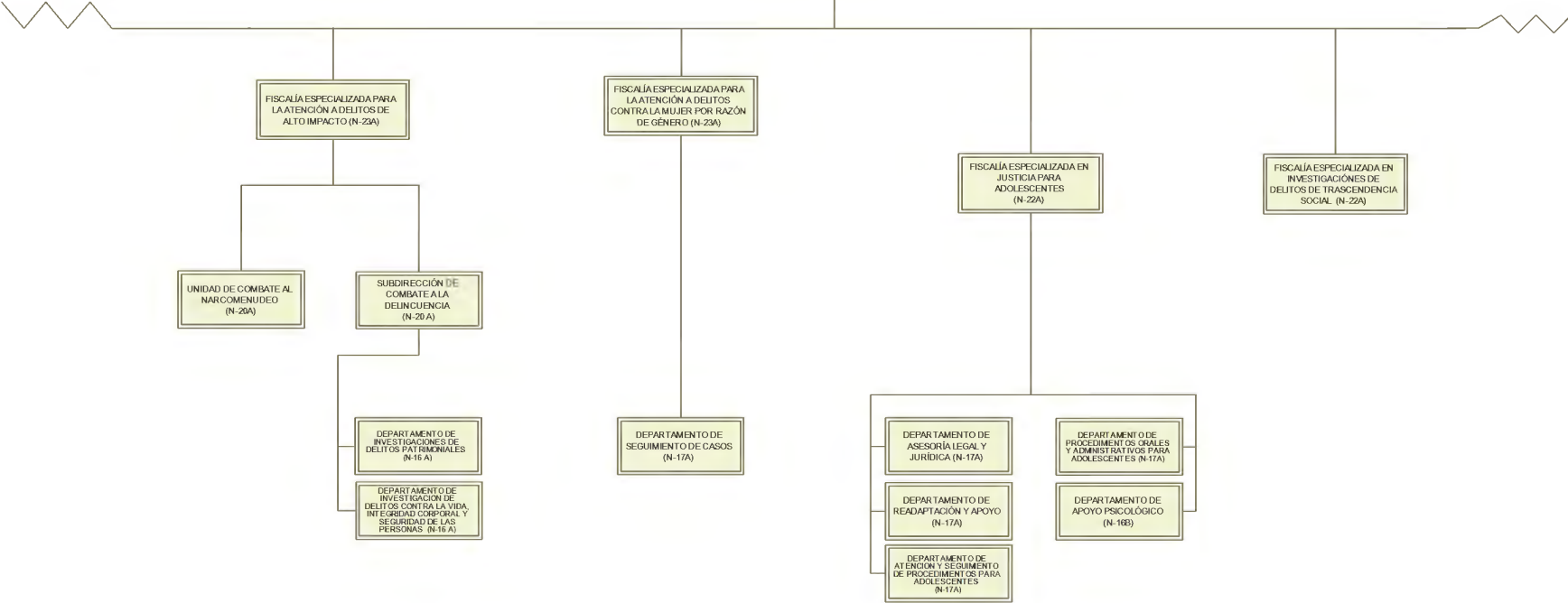
FISCAL GENERAL





FISCALÍA GENERAL DEL ESTADO DE OAXACA  
ESTRUCTURA ORGÁNICA

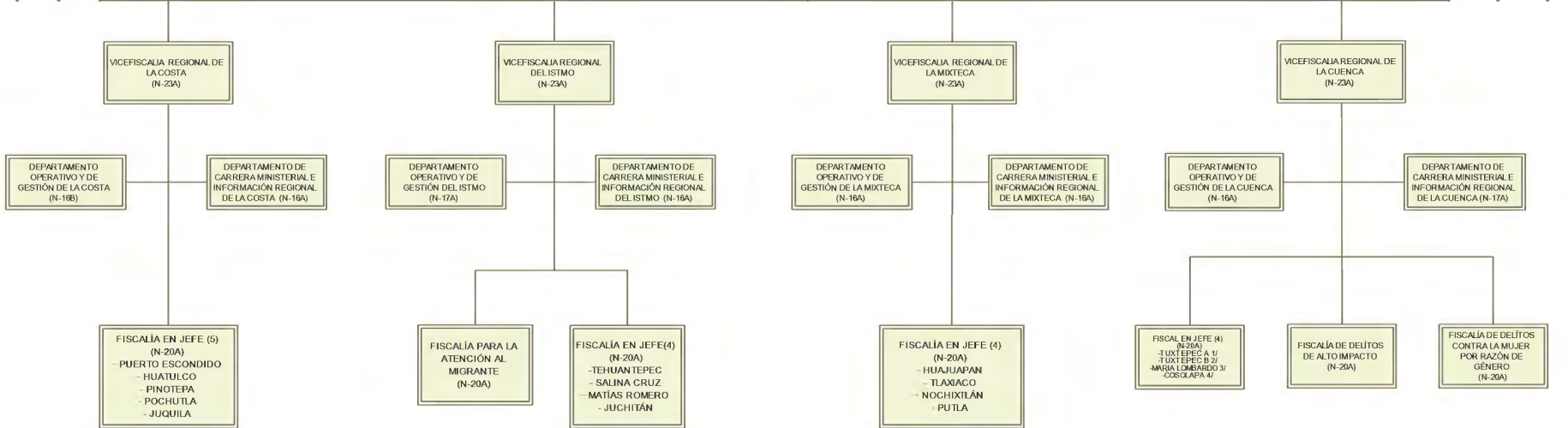
FISCAL GENERAL





**FISCALÍA GENERAL DEL ESTADO DE OAXACA**  
ESTRUCTURA ORGÁNICA

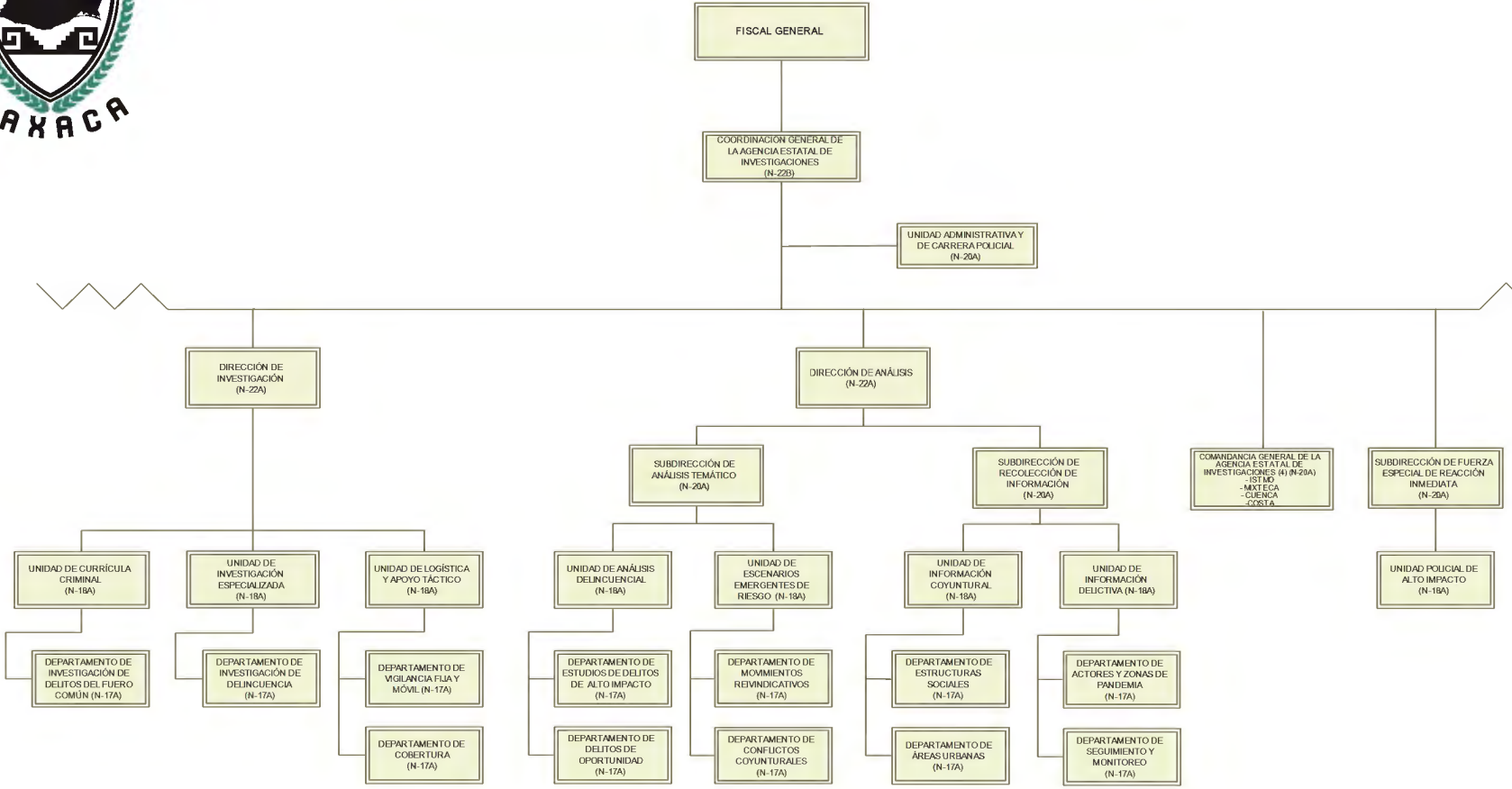
FISCAL GENERAL



1/ INCLUYE 1 DEPARTAMENTO DE JUSTICIA RESTAURATIVA (N-16B), 1 DEPARTAMENTO DE ATENCIÓN PSICOLÓGICA (N-16B), 1 DEPARTAMENTO DE ASESORÍA JURÍDICA (N-16B) Y 1 DEPARTAMENTO DE ATENCIÓN TEMPRANA (N-16B).  
 2/ INCLUYE 1 DEPARTAMENTO DE JUSTICIA RESTAURATIVA (N-16B), 1 DEPARTAMENTO DE JUSTICIA RESTAURATIVA EN LOMA BONITA (N-16B), 1 DEPARTAMENTO DE ATENCIÓN PSICOLÓGICA (N-16B) Y 1 DEPARTAMENTO DE ATENCIÓN TEMPRANA (N-16B).  
 3/ INCLUYE 1 DEPARTAMENTO DE JUSTICIA RESTAURATIVA (N-16B).  
 4/ INCLUYE 1 DEPARTAMENTO DE JUSTICIA RESTAURATIVA (N-16B).

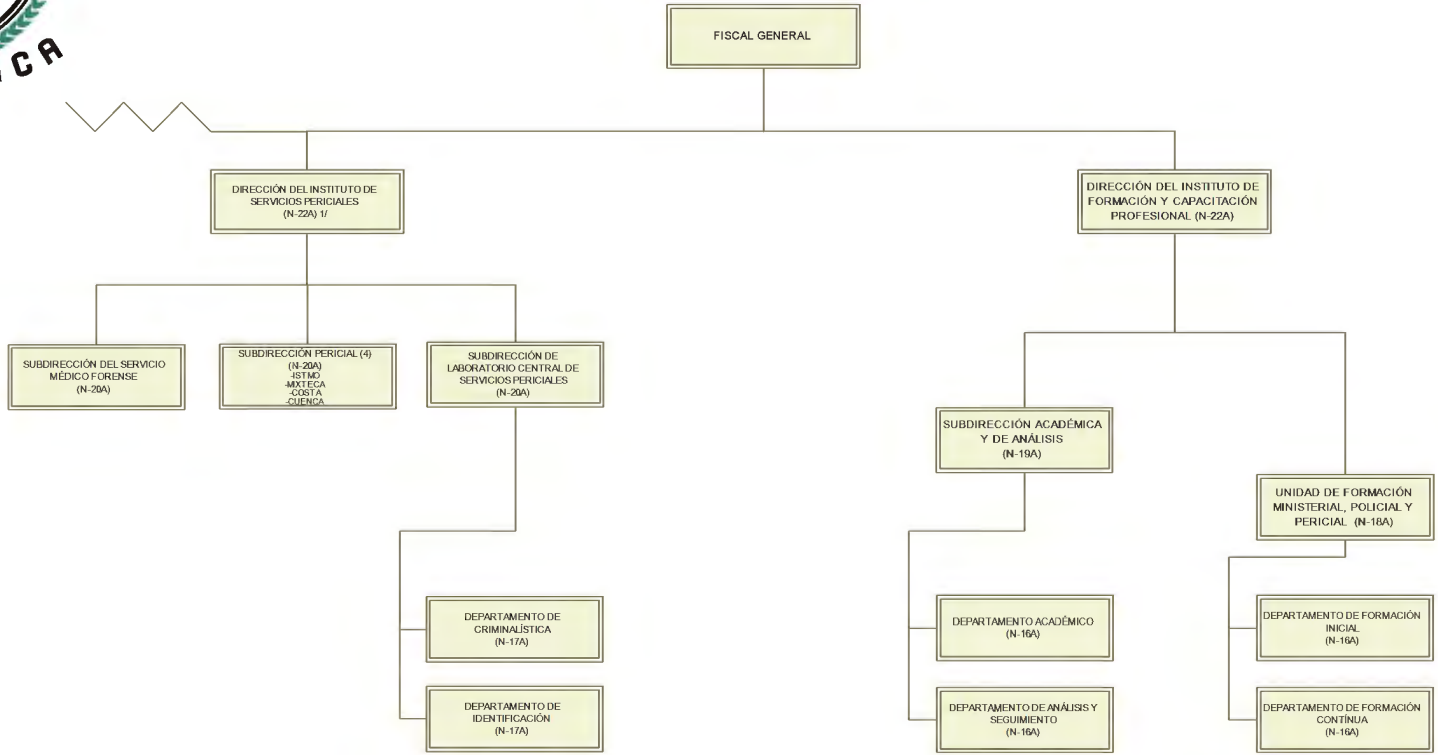


**FISCALÍA GENERAL DEL ESTADO DE OAXACA**  
**ESTRUCTURA ORGÁNICA**





**FISCALÍA GENERAL DEL ESTADO DE OAXACA**  
ESTRUCTURA ORGÁNICA



1/ INCLUYE 1 UNIDAD ADMINISTRATIVA Y DE CARRERA PERICIAL (N-18A)